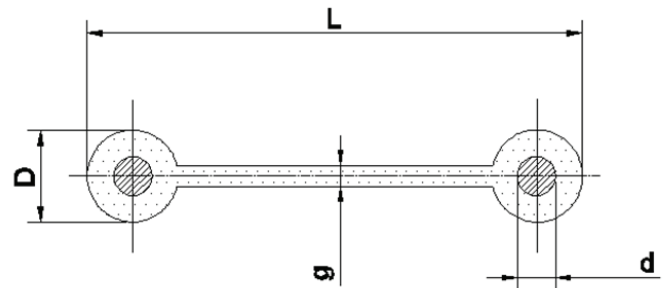
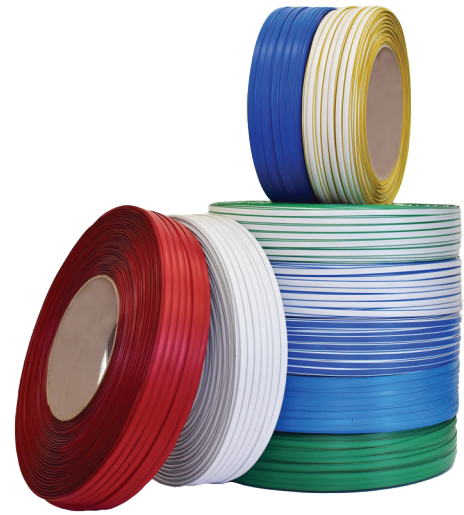




TECHNISCHES DATENBLAT

vorgeschnittenes Beutelverschlussband
(CLOSEBAND)

CB0.7



Produkt

Vorgeschnittenes Beutelverschlussband zum Verpacken / Verschlissen von Beuteln

Beschreibung

Kunststoffband mit zwei Metalleinsätzen am Rand

Materialien

SAE1006 Stahldraht
Polypropylen.

Eigenschaften

Breite $L=7.78\text{mm}$, Dicke $D=1.1\text{mm}$, Stahldrahtdurchmesser $d=0.7\text{mm}$,
Brückendicke $g=0.3\text{mm}$.

Spulenabmessungen

Innendurchmesser 150mm, Außendurchmesser 315mm, Breite 62mm,
Gewicht 4.1 Kg

Beschriftungsbreite

max. 5mm

Lagerung

Trocken und staubfrei lagern.
Lagerung unter $0\text{ }^{\circ}\text{C}$ wird nicht empfohlen.

Verpackung

5 Rollen / Karton
24 Kartons / Palette
120 Rollen / Palette

Appendix no.3|Law249/2015

